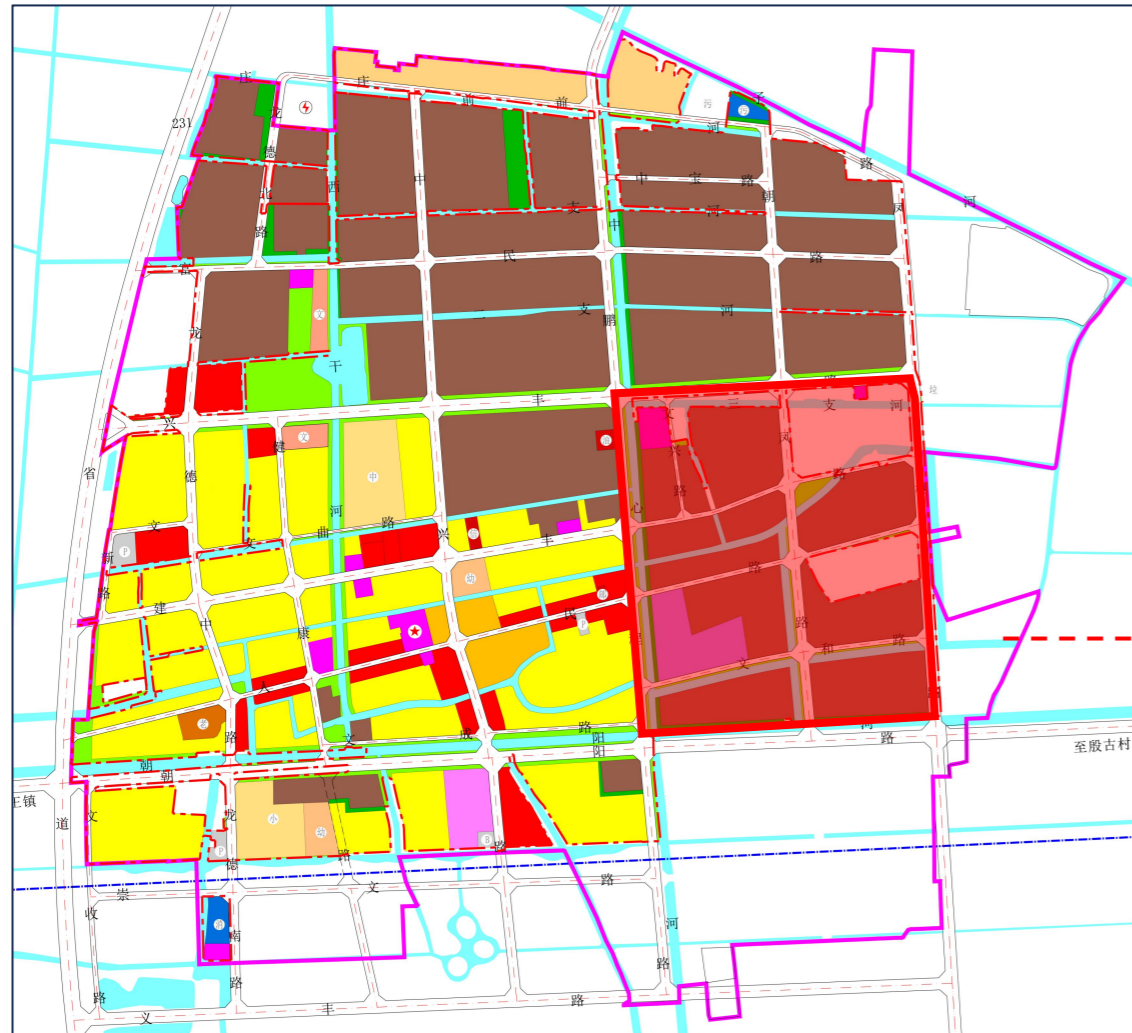


《盐城市盐都区大纵湖镇镇区城镇开发边界内详细规划》

3209032421-04街区图则地块调整 批前公示

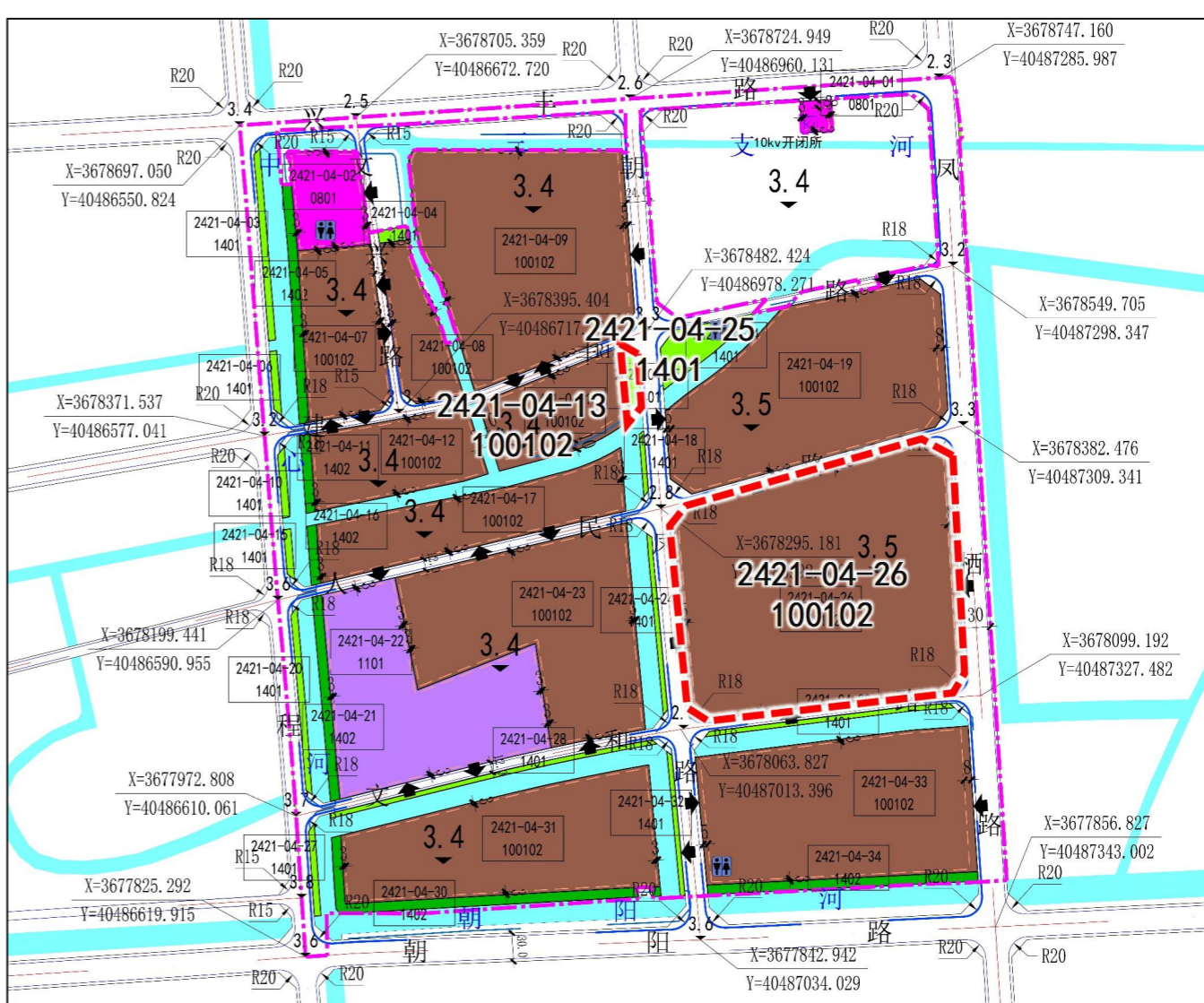
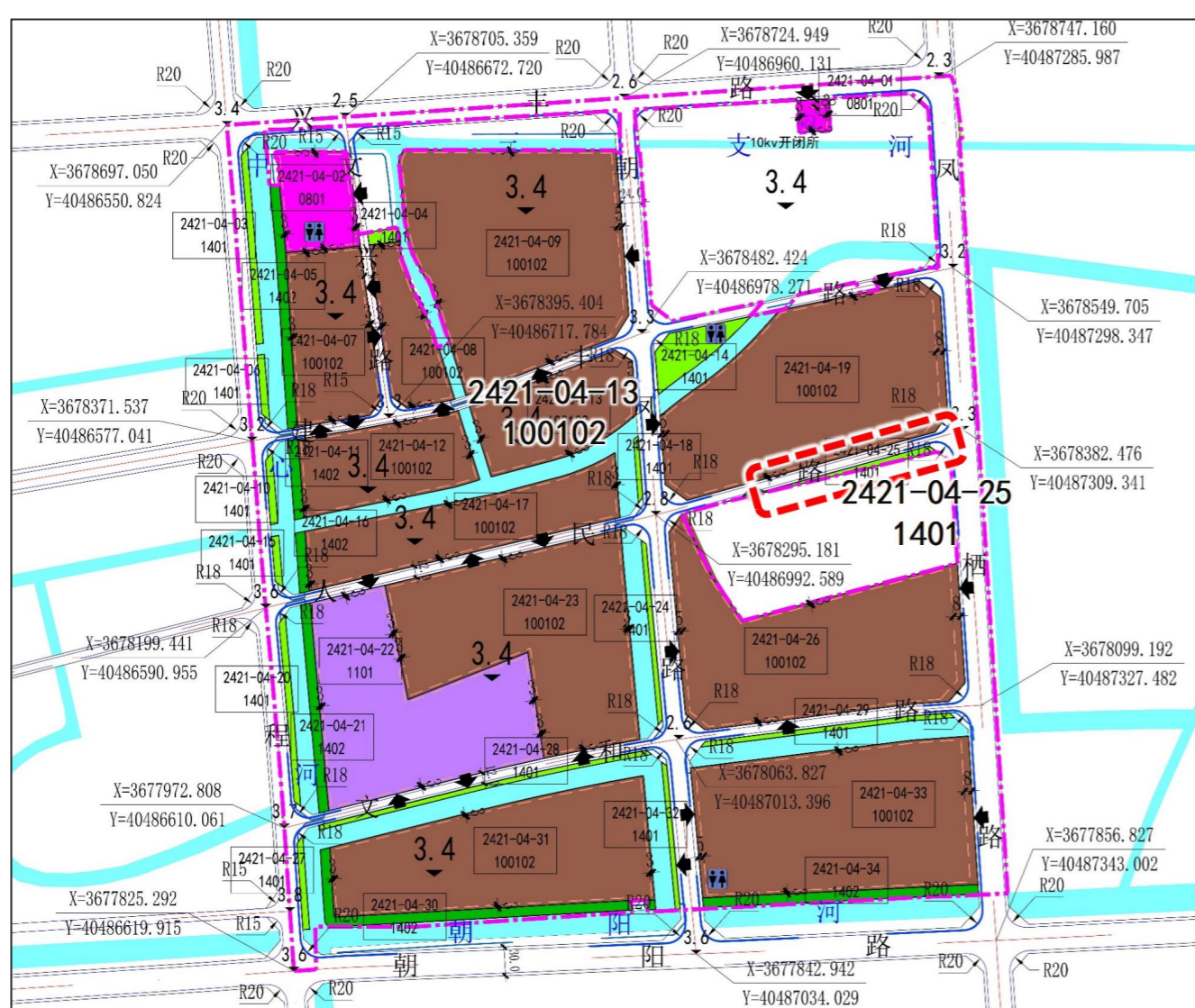
调整范围：

大纵湖镇镇区城镇开发边界内详细规划编制单元编号为2421，共划分为5个街区。本次调整范围为：3209032421-04街区图则，位于大纵湖镇镇区东南部，街区范围东至凤栖路、西至鹏程路、南至朝阳河、北至兴丰路。



调整前街区图则

调整后街区图则



调整缘由及主要内容：

《盐城市盐都区2025年度城镇开发边界局部优化调整方案》经自然资源部检验通过并已启用，为满足新调入城镇开发边界地块的建设需求，拟对图则进行调整。

城镇开发边界新调入地块规划为二类工业用地，其相邻的人民路南零星公园绿地一并调整为二类工业用地，且一并纳入南侧规划二类工业用地地块；在朝凤路西、建丰路南补充公园绿地一处，绿地规模保持不变。控制指标调整情况见下表：

	地块编号	用地性质	面积 (m ²)	容积率	建筑密度 (%)	绿地率 (%)	建筑限高 (m)	备注
更新前	2421-04-13	二类工业用地	13323	≥1.1	≥45	≤7	—	
	2421-04-25	公园绿地	865	—	—	≥80	—	
	2421-04-26	二类工业用地	38782	≥1.1	≥45	≤7	—	
更新后	2421-04-13	二类工业用地	12453	≥1.2	≤60	≤7	—	
	2421-04-25	公园绿地	871	—	—	≥80	—	
	2421-04-26	二类工业用地	70667	≥1.2	≤60	≤7	—	

反馈方式：1、电子邮件地址：394898753@qq.com 2、联系电话：0515-88662350 3、反馈截止时间：2026年7月28日